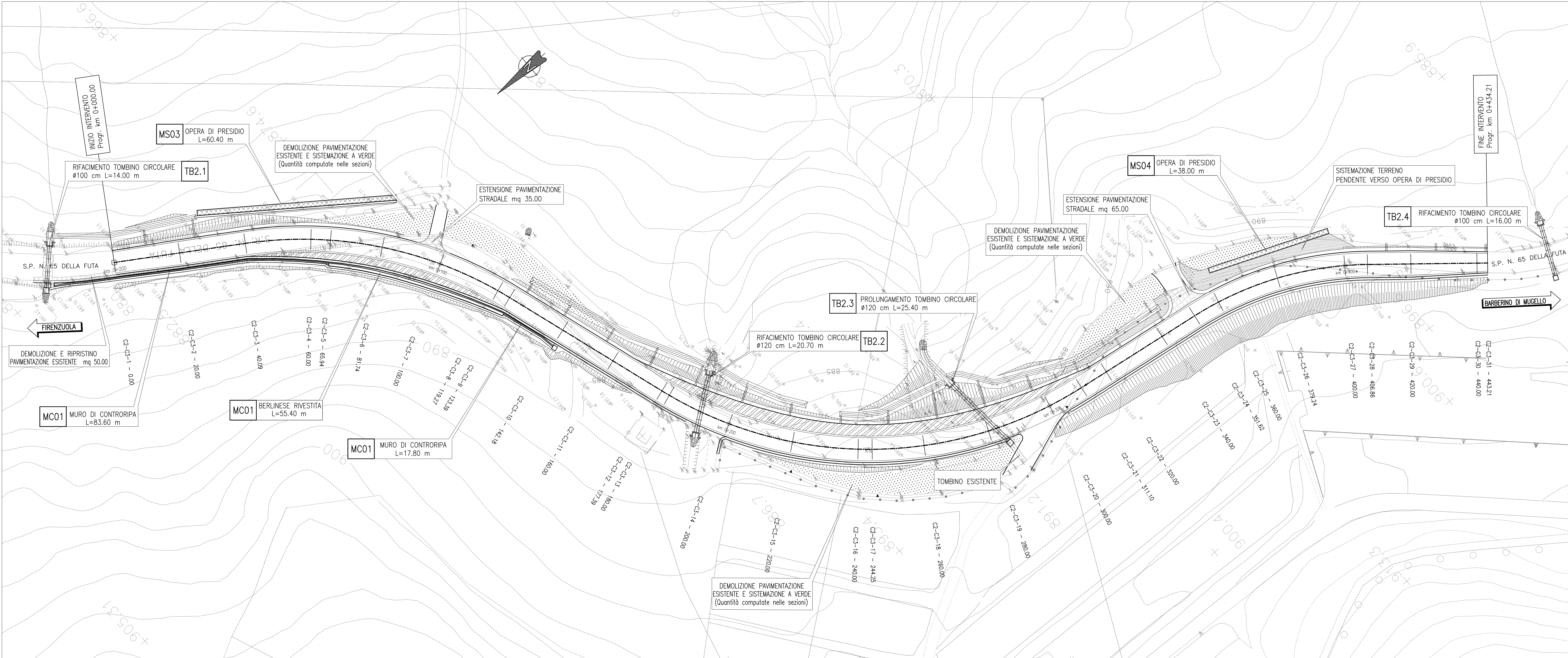
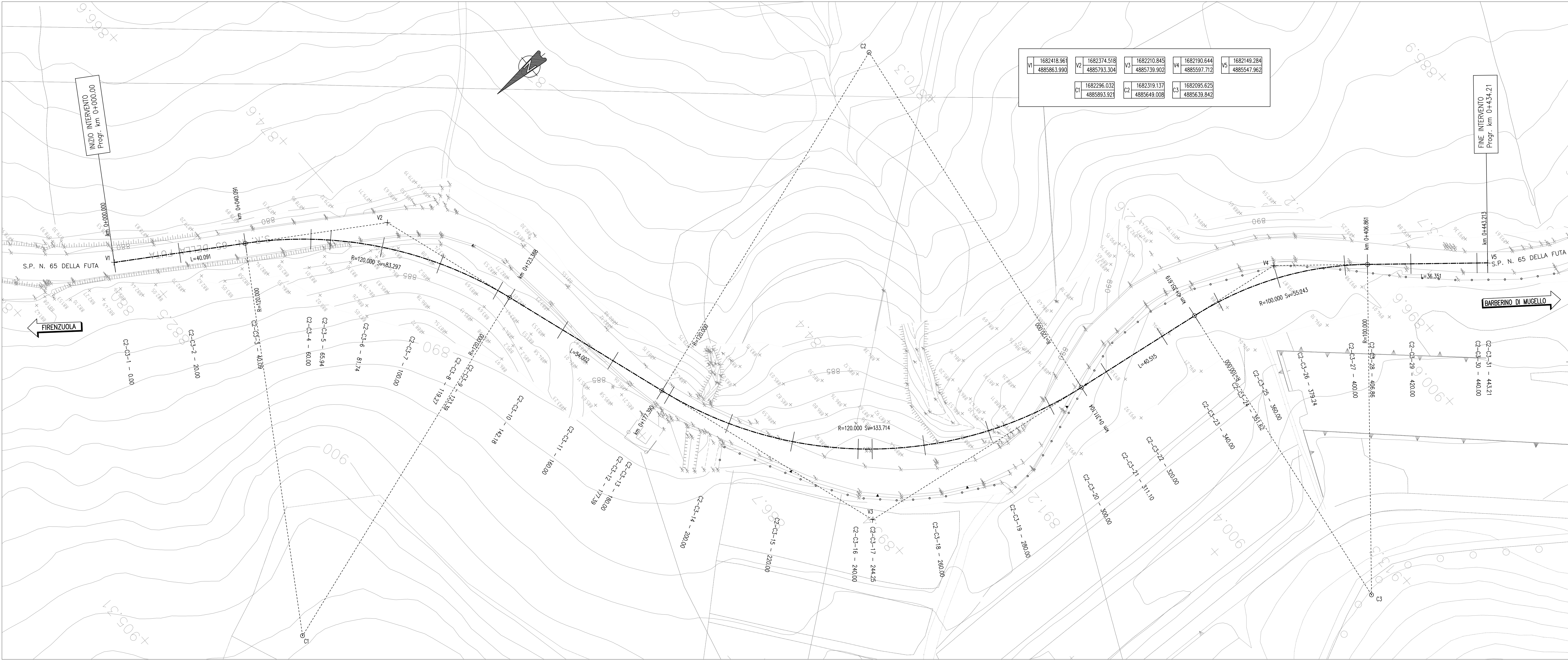


SCALA 1:500



SCALA 1:500





AUTOSTRADA (A1) : MILANO - NAPOLI
ADEGUAMENTO DEL TRATTO DI ATTRAVERSAMENTO
APPENNINICO TRA SASSO MARCONI E BARBERINO DI MUGELLO
TRATTA: PIAN DEL VOGLIO - BARBERINO DI MUGELLO
RIQUALIFICA BRETELLA DI FIRENZUOLA

PROGETTO STRADALE

ADEGUAMENTO CURVE 2 E 3

Planimetria dello stato attuale, tracciamento e planimetria di progetto

I. RESPONSABILE PROGETTAZIONE SPECIFICITA Ing. Gaetano Sestini Sestini Ord. Ing. Mario N. 28798		I. RESPONSABILE INTERPRETAZIONE PRESTAZIONI SPECIFICAZIONE Ing. Mario Londerer Ord. Ing. Milano N. 29830		I. DIRETTORE TECNICA Ing. Maurizio Torresi Ord. Ing. Milano N. 16492	
RESPONSABILE UFFICIO ST		CAP. COMMISSIONE		RESPONSABILE DIREZIONE OPERATIVA TECNICA E PROIEZIONE	
RIFERIMENTO ELABORATO					
WIS	SEZIONI	AL	PROG	DATA	REVISIONE
—	codice cliente	schm	ufficio	—	—
—	—	—	n. progressivo	—	—
—	119934	—	STPSTD2307	APRILE 2015	01
—	—	—	—	SCALA	1:500
 Ingegneria europea		PARAFIRAZIONE COMESSE Ing. Massimiliano Giacobbi		E. RESPONSABILE DIREZIONE E. C.A. DI C. DI —	
CONSENSUA A CURA DI:		—		E. RESPONSABILE UFF. STP Ing. Andrea Tonzi O. Parma N.1154	
VISTO DEL COMMITTENTE RUP: Ing. Giuseppe DI GIULIO			VISTO DEL CONCESSIONE  Ministero delle Infrastrutture e dei Trasporti DIREZIONE REGIONALE AUTONOMIA REGIONALE		

IL PRESENTE DOCUMENTO NON POTRÀ ESSERE COPIATO, RIPRODOTTO O ALTAMENTE PUBBLICATO, IN TUTTO O IN PARTE, SENZA IL CONSENSO SCRITTO DELLA SOC. ALIOTRAGE PER L'ITALIA S.p.A. OGNI VIOLAZIONE NON AUTORIZZATA SARÀ PERSEGUITA A NORMA DI LEGGE.

THIS DOCUMENT MAY NOT BE COPIED, REPRODUCED OR PUBLISHED, EITHER IN PART OR IN ITS ENTIRETY, WITHOUT THE WRITTEN PERMISSION OF SOC. ALIOTRAGE PER L'ITALIA S.p.A. UNAUTHORIZED USE WILL BE PROSECUTED BY LAW.