

COMUNE DI FIRENZUOLA
Provincia di Firenze

REGOLAMENTO URBANISTICO
Legge Regionale n. 5 del 16/1/1995

Progetto ing. arch. Pier Lodovico Rupi
arch. Mario Maschi

Consulenza geologica dott. D'Orlando Vittorio
Consulenza agro-forestale dott. Umberto Cavini
Consulenza socio-economica dott. Cecilia Cappelli
Variante del centro storico L.R. 59/80 arch. Arcadio De Zordo
Indagine sul P.E.E. extra-urbano L.R. 59/80 arch. Maurizio De Zordo
Indagine sul P.E.E. zone omogenee "A" arch. Maurizio De Zordo
Coordinamento Comunale ing. Paolo Del Zanna

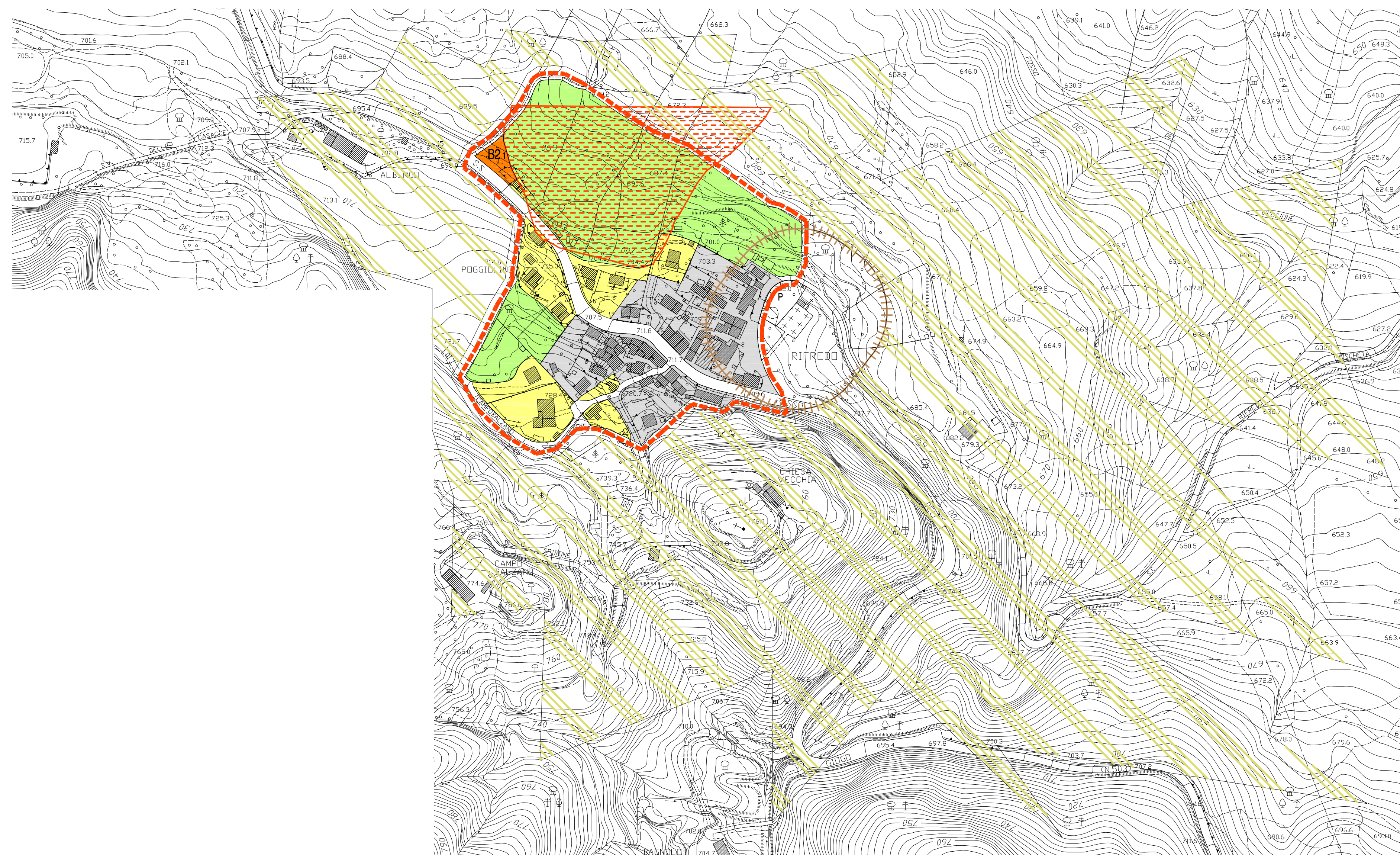
U.T.O.E. DI RIFREDO

scala 1:2.000

VARIANTE N. 9

Progettista : Ing. Paolo Del Zanna

Maggio 2008



LEGENDA

-  LIMITE DELLA UTOE
-  FASCIA DI RISPETTO CIMITERIALE
-  VERDE a carattere privato
-  VERDE di rispetto a carattere privato
-  VERDE di uso pubblico
-  VERDE di uso pubblico attrezzato
-  EDIFICATO a carattere storizzato. Zona omogenea A
-  EDIFICATO a carattere consolidato. Zona omogenea B1
-  AREA di completamento. Zona omogenea B2
-  AREA ed EDIFICATO esistente a carattere produttivo. Zona omogenea D1
-  AREA ed EDIFICATO di previsione a carattere produttivo. Zona omogenea D2
-  AREA ed EDIFICATO a carattere produttivo agricolo
-  AREA ed EDIFICATO a carattere di territorio aperto.
-  AREA ed EDIFICATO a carattere di servizio per la comunità. Zona omogenea F1
-  AREA ed EDIFICATO a carattere di servizio privato. Zona omogenea F2
-  AREA da sottoporre a piano di recupero specifico.
-  AREA interessata da fenomeni di dissesto geologico (4° grado)