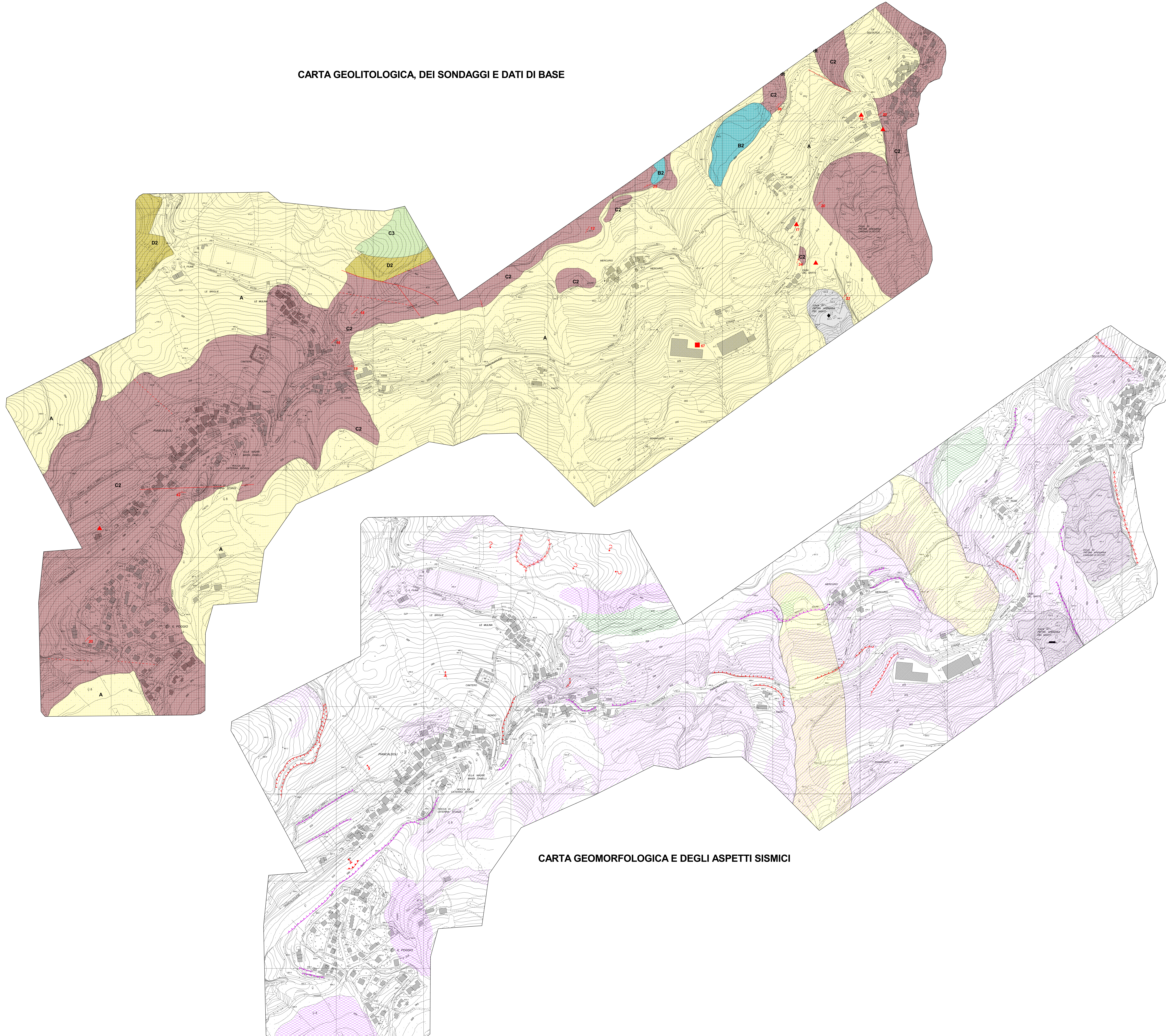




Progetto: Ing. M. Lucarelli, Prof. arch. Mario Maschi
 Consulenza geologica: arch. Massimo Luppi
 Consulenza ingegneristica: arch. Vittorio Di Marzio
 Consulenza neobionomica: arch. Vittorio Di Marzio
 Consulenza idraulica: arch. Cecilia Capelli
 Variante del centro storico ex art. 51 L.R. 59/90: arch. Nicola Di Zoni
 Indagine sul P.L.E. concernente ex art. 51 L.R. 59/90: arch. Nicola Di Zoni
 Indagine sul P.L.E. nelle zone omogenee "A": ing. Paolo De Zoni
 Coordinamento Provinciale: arch. Franco Ance
 Coordinamento Regionale: arch. Andrea Chianini

CARTA GEOLITOGICA, DEI SONDAGGI E DATI DI BASE



CARTA GEOLITOGICA, DEI SONDAGGI E DATI DI BASE

Legenda

- ◆ Zona soggetta ad attività antropica (case, discarica, lavorazioni in sito, ecc.)
- A** **Terreni originati da processi geomorfologici**
 Massima morfologia ed elevazione verificata da rilevamenti fotogrammetrici o da rilevamenti aerea fotogrammetrica, profili da altitudine in cui il sottosuolo è privo di discontinuità rilevanti e per cui non è necessaria alcuna particolare considerazione geologica e geologica. Si tratta di terreni originati da processi geomorfologici di tipo A e per i quali non è necessario alcun particolare studio geologico e geologico.
- B1** **Successioni conglomeratiche, sabbiose, argillose**
 Depositi alluvionali recenti.
 Costituiti da successioni di terreni conglomeratici e sabbiosi e argillosi, depositati da corsi d'acqua e da torrenti, in cui il sottosuolo è privo di discontinuità rilevanti e per cui non è necessaria alcuna particolare considerazione geologica e geologica. Si tratta di terreni originati da processi geomorfologici di tipo B1 e per i quali non è necessario alcun particolare studio geologico e geologico.
- B2** **Successioni con alternanza di litipi lapidei ed argillosi**
 Successioni con alternanza di litipi lapidei ed argillosi, depositati da corsi d'acqua e da torrenti, in cui il sottosuolo è privo di discontinuità rilevanti e per cui non è necessaria alcuna particolare considerazione geologica e geologica. Si tratta di terreni originati da processi geomorfologici di tipo B2 e per i quali non è necessario alcun particolare studio geologico e geologico.
- C1** **Successioni con alternanza di litipi lapidei ed argillosi**
 Successioni con alternanza di litipi lapidei ed argillosi, depositati da corsi d'acqua e da torrenti, in cui il sottosuolo è privo di discontinuità rilevanti e per cui non è necessaria alcuna particolare considerazione geologica e geologica. Si tratta di terreni originati da processi geomorfologici di tipo C1 e per i quali non è necessario alcun particolare studio geologico e geologico.
- C2** **Successioni con alternanza di litipi lapidei ed argillosi**
 Successioni con alternanza di litipi lapidei ed argillosi, depositati da corsi d'acqua e da torrenti, in cui il sottosuolo è privo di discontinuità rilevanti e per cui non è necessaria alcuna particolare considerazione geologica e geologica. Si tratta di terreni originati da processi geomorfologici di tipo C2 e per i quali non è necessario alcun particolare studio geologico e geologico.
- C3** **Successioni con alternanza di litipi lapidei ed argillosi**
 Successioni con alternanza di litipi lapidei ed argillosi, depositati da corsi d'acqua e da torrenti, in cui il sottosuolo è privo di discontinuità rilevanti e per cui non è necessaria alcuna particolare considerazione geologica e geologica. Si tratta di terreni originati da processi geomorfologici di tipo C3 e per i quali non è necessario alcun particolare studio geologico e geologico.
- C4** **Successioni con alternanza di litipi lapidei ed argillosi**
 Successioni con alternanza di litipi lapidei ed argillosi, depositati da corsi d'acqua e da torrenti, in cui il sottosuolo è privo di discontinuità rilevanti e per cui non è necessaria alcuna particolare considerazione geologica e geologica. Si tratta di terreni originati da processi geomorfologici di tipo C4 e per i quali non è necessario alcun particolare studio geologico e geologico.
- D1** **Successioni complesse a prevalenza argillosa e struttura caotica**
 Successioni complesse a prevalenza argillosa e struttura caotica, depositate da corsi d'acqua e da torrenti, in cui il sottosuolo è privo di discontinuità rilevanti e per cui non è necessaria alcuna particolare considerazione geologica e geologica. Si tratta di terreni originati da processi geomorfologici di tipo D1 e per i quali non è necessario alcun particolare studio geologico e geologico.
- D2** **Successioni complesse a prevalenza argillosa e struttura caotica**
 Successioni complesse a prevalenza argillosa e struttura caotica, depositate da corsi d'acqua e da torrenti, in cui il sottosuolo è privo di discontinuità rilevanti e per cui non è necessaria alcuna particolare considerazione geologica e geologica. Si tratta di terreni originati da processi geomorfologici di tipo D2 e per i quali non è necessario alcun particolare studio geologico e geologico.
- E** **Successioni con alternanza di litipi lapidei ed argillosi**
 Successioni con alternanza di litipi lapidei ed argillosi, depositate da corsi d'acqua e da torrenti, in cui il sottosuolo è privo di discontinuità rilevanti e per cui non è necessaria alcuna particolare considerazione geologica e geologica. Si tratta di terreni originati da processi geomorfologici di tipo E e per i quali non è necessario alcun particolare studio geologico e geologico.
- ◆ Area di studio: immersione a valle dell'angolo d'inclinazione
- ◆ Segna in falda
- ◆ Contatto laterale
- ◆ Indicazione dei sondaggi ed eventuale numero di riferimento
- ◆ Indicazione dei pozzi penetranti, servizio o geologico ed eventuale numero di riferimento
- ◆ Indicazione delle case e di tracce sismiche ed eventuale numero di riferimento

CARTA GEOMORFOLOGICA E DEGLI ASPETTI SISMICI

Legenda

- ◆ **Forme e processi dovuti a gravità**
 Nichia di frana attiva o zone di distacco in fase di ampliamento (linee visibili)
 Attiva zona di distacco senza tracce evidenti di movimenti (linee visibili)
 Corpo di frana in evoluzione o assunta con evidenza di movimenti in alto o a scatti
 Area interessata da scalfure generalizzate (o a meno profunde, localmente radicali) da gravità o rotolamento
 Zona localizzata interessata da movimenti superficiali non visibili
 Scarpate di degradazione alluvioni causate naturali o antropiche
 Scarpate di degradazione senza evidenza di sviluppo o ampliamento
- ◆ **Forme e processi dovuti alle acque correnti**
 Zona soggetta ad erosione superficiale con diffusa o localizzata
 Infilare con erosione localizzata o concorrente
- ◆ **Forme antropiche**
 Area di case in altura o roccie
 Area mobilitata da movimenti lineari
 Casa-fortezza
- ◆ **Aspetti sismici**
 Zona potenzialmente soggetta a frantumazione ed amplificazione
 per effetti morfologici e di tipo A, in cui non sono visibili tracce di deformazione
 per effetti morfologici e di tipo B, in cui sono visibili tracce di deformazione
 Zona soggetta a sismicità dinamica
 per Morfologia Radiale: Area soggetta ad un grado maggiore del 20% o 10% di un caso, in cui si verifica un grado di sismicità in grado di essere
 per Morfologia Radiale: Area soggetta ad un grado maggiore del 20% o 10% di un caso, in cui si verifica un grado di sismicità in grado di essere
 per Morfologia Radiale: Area soggetta ad un grado maggiore del 20% o 10% di un caso, in cui si verifica un grado di sismicità in grado di essere

CARTA GEOMORFOLOGICA E DEGLI ASPETTI SISMICI