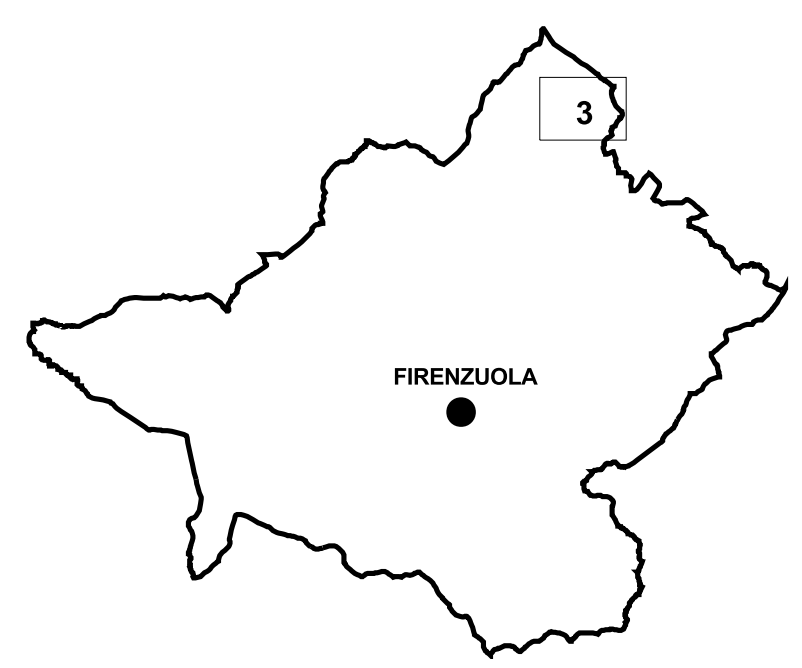


(Basi cartografiche C.T.R. 1:10.000 e 1:2.000)

Scala 1:2.000



Progetto: Ing. arch. Eusebio Ruffi
Consulenza geologica: arch. Massimo Maselli
Consulenza geomorfologica: arch. Vittorio Pichiani
Consulenza socioeconomica: arch. Vittorio Carati
Consulenza idraulica: arch. Cecilia Capelli
Valutazione del costo storico ex art. 5 L.R. 50/90: arch. Angela Di Carlo
Indagine sul P.E.E. conformata ex art. 5 L.R. 50/90: arch. Anselmo De Zordo
Indagine sul P.E.E. nelle zone omogenee "A": Ing. Paolo Di Zeno
Coordinamento Comunale: arch. Franco Anselmi
Coordinamento Regionale: arch. Andrea Chiaruzzi

CARTA DELLA PERICOLOSITA' GEOMORFOLOGICA

Legenda

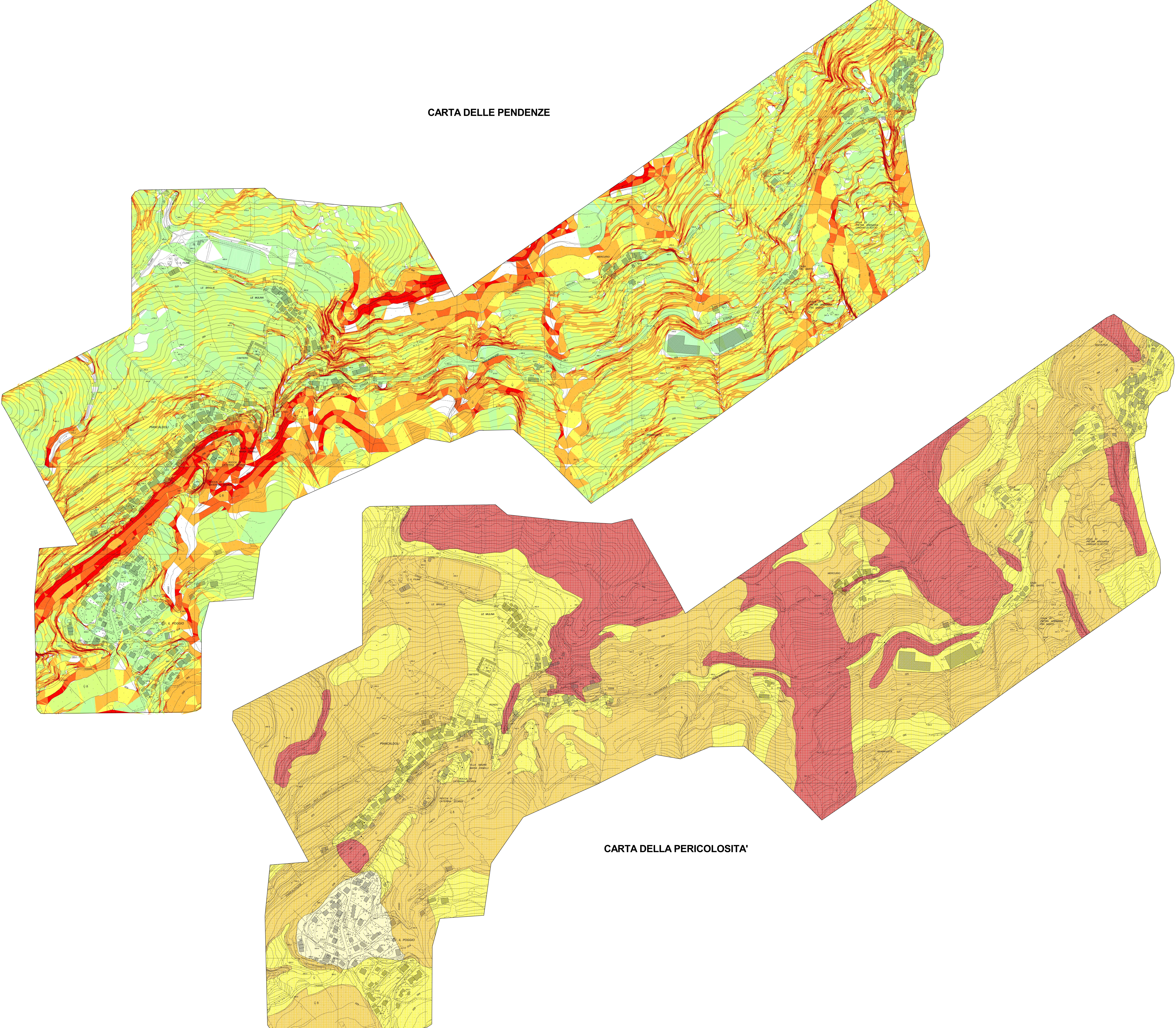
- Classe 1 Pericolosità elevata (non cartografata): Di questa classe ricadono le aree "B" di zone assai instabili derivanti da versanti di pendio forte o molto forte e per le quali persiste il rischio di amplificazione e crescita della sversazione sismica.
- Classe 2 Pericolosità media: Corrisponde a versanti geomorfologicamente complessi, quali sono quelli dei sottogruppi "A" che comunque presentano ancora un certo grado di compattezza litologica.
- Classe 3 Pericolosità moderata: In questa classe ricadono le aree che presentano fenomeni morfologici non in alta regola di processo in zone dove persiste una certa compattezza litologica e dove il rischio di sversazione è moderato. Sono in questa categoria tutte quelle zone con caratteristiche litologiche compatte e dove non vi sia un tipo di litologia "frantumata" o "sabbiosa" in cui si possa generare in aree instabili zone di frangimento non molto estese.
- Classe 4 Pericolosità elevata: In questa classe ricadono le aree che presentano fenomeni morfologici non in alta regola di una dinamica litologica, anche se questa risulta ancora "compatta" e "massiccia" e dove persiste ancora un certo grado di compattezza litologica.
- Classe 5 Pericolosità alta: Sono in questa classe ricadono le zone di dissesto litologico con una dinamica morfologica "in alta regola" per la presenza di fenomeni di "scivolo" o "scivolo" di massa.

CARTA DELLA PERICOLOSITA' IDRAULICA

Legenda

- Classe 1 Pericolosità elevata (non cartografata): In questa classe ricadono le zone "A" di zone a forte rischio di inondazione, di cui si è già verificata la presenza di inondazioni superiori a 2 metri di profondità e di durata superiore a 24 ore.
- Classe 2 Pericolosità media: In questa classe ricadono le zone "B" di zone a forte rischio di inondazione, di cui si è già verificata la presenza di inondazioni superiori a 2 metri di profondità e di durata superiore a 24 ore.
- Classe 3 Pericolosità moderata: In questa classe ricadono le zone "C" di zone a forte rischio di inondazione, di cui si è già verificata la presenza di inondazioni superiori a 2 metri di profondità e di durata superiore a 24 ore.
- Classe 4 Pericolosità elevata: In questa classe ricadono le zone "D" di zone a forte rischio di inondazione, di cui si è già verificata la presenza di inondazioni superiori a 2 metri di profondità e di durata superiore a 24 ore.
- Classe 5 Pericolosità alta: In questa classe ricadono le zone "E" di zone a forte rischio di inondazione, di cui si è già verificata la presenza di inondazioni superiori a 2 metri di profondità e di durata superiore a 24 ore.

CARTA DELLE PENDENZE



CARTA DELLA PERICOLOSITA'

CARTA DELLE PENDENZE

Legenda

- Classi di pendenza: 0-2%, 2-10%, 10-15%, 15-25%, 25-35%, 35-45%, 45-60%, 60-90%, >90%