

COMUNE DI FIRENZUOLA
 Provincia di Firenze


PIANO STRUTTURALE
 L.R. n. 5 del 16/1/1995

U.T.O.E. n° 9 - Cornacchiaia, Greta, Sigliola, Alberaccio

ELABORATI: Carta delle pendenze
 Carta della pericolosità

(dati cartografici C.T.R. 1:10000 e 1:2000)

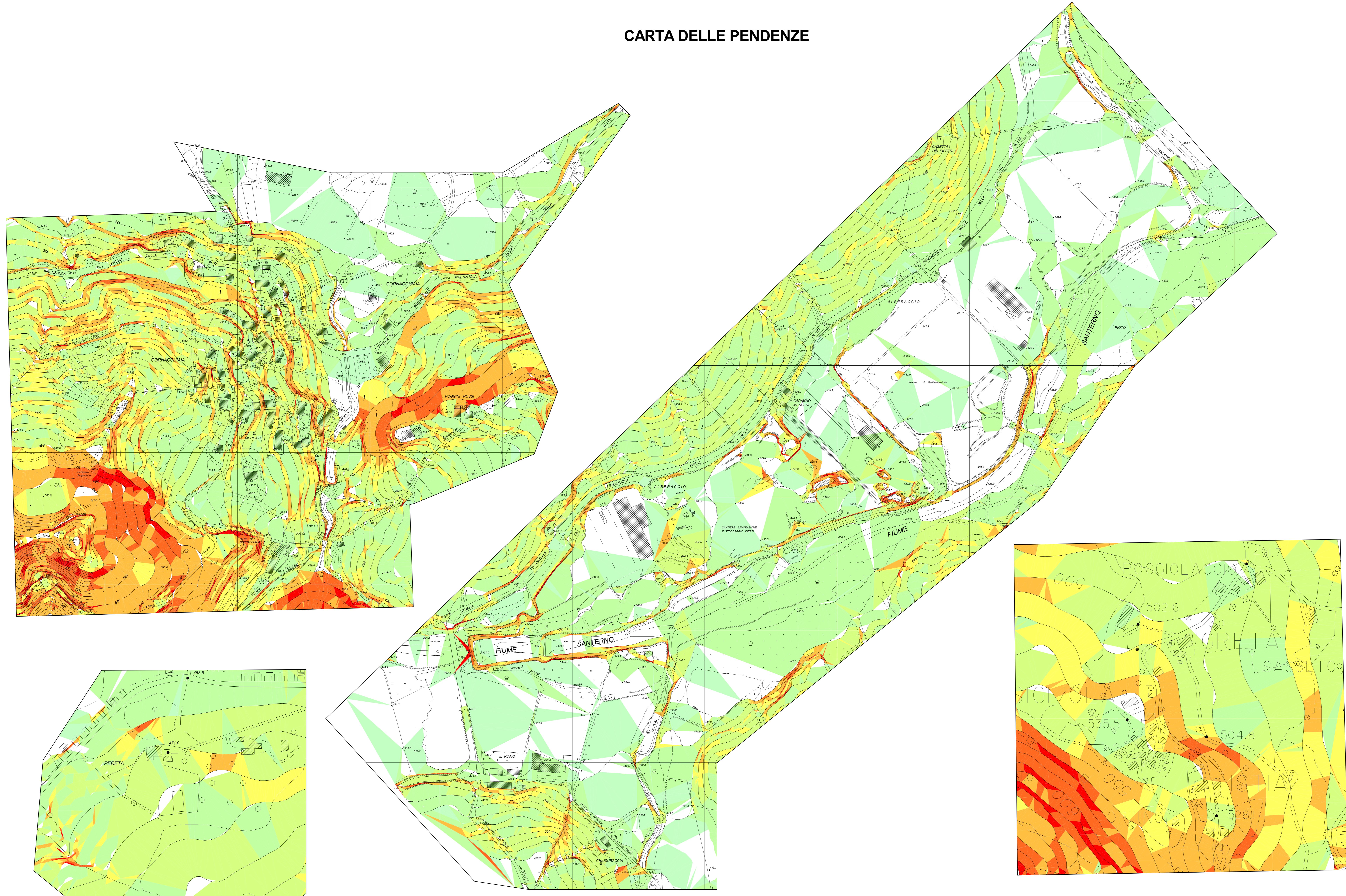
Scala 1:2000



Progetto: Ing. arch. Ludovico Rigli
 arch. Mario Macchi
 arch. Massimiliano Rugli

Consulenza geologica: arch. Massimo Rugli
 Consulenza ingegneristica: arch. Massimo Rugli
 Consulenza idraulica: arch. Angelo Di Lieto
 Consulenza idrogeologica: arch. Angelo Di Lieto
 Consulenza idrologica: arch. Angelo Di Lieto
 Consulenza idrografica: arch. Angelo Di Lieto
 Consulenza idrometeorologica: arch. Angelo Di Lieto
 Consulenza idrogeologica: arch. Angelo Di Lieto
 Consulenza idrologica: arch. Angelo Di Lieto
 Consulenza idrografica: arch. Angelo Di Lieto
 Consulenza idrometeorologica: arch. Angelo Di Lieto

CARTA DELLE PENDENZE



CARTA DELLA PERICOLOSITA' GEOMORFOLOGICA

Legenda

Classe 0 - Pericolosità irrilevante (pericolosità nulla): in questi terreni non si verificano fenomeni di instabilità geologica (scivoli, frane, ecc.) e non si verificano particolari fenomeni di instabilità (scivoli, frane, ecc.)

Classe 1 - Pericolosità bassa: in questi terreni si verificano fenomeni di instabilità geologica (scivoli, frane, ecc.) di limitata entità e non si verificano particolari fenomeni di instabilità (scivoli, frane, ecc.)

Classe 2 - Pericolosità medio-bassa: in questi terreni si verificano fenomeni di instabilità geologica (scivoli, frane, ecc.) di limitata entità e si verificano particolari fenomeni di instabilità (scivoli, frane, ecc.)

Classe 3 - Pericolosità medio-alta: in questi terreni si verificano fenomeni di instabilità geologica (scivoli, frane, ecc.) di limitata entità e si verificano particolari fenomeni di instabilità (scivoli, frane, ecc.)

Classe 4 - Pericolosità alta: in questi terreni si verificano fenomeni di instabilità geologica (scivoli, frane, ecc.) di limitata entità e si verificano particolari fenomeni di instabilità (scivoli, frane, ecc.)

Classe 5 - Pericolosità molto alta: in questi terreni si verificano fenomeni di instabilità geologica (scivoli, frane, ecc.) di limitata entità e si verificano particolari fenomeni di instabilità (scivoli, frane, ecc.)

CARTA DELLA PERICOLOSITA' IDRAULICA

Legenda

Classe 0 - Pericolosità irrilevante (pericolosità nulla): in questi terreni non si verificano fenomeni di instabilità geologica (scivoli, frane, ecc.) e non si verificano particolari fenomeni di instabilità (scivoli, frane, ecc.)

Classe 1 - Pericolosità bassa: in questi terreni si verificano fenomeni di instabilità geologica (scivoli, frane, ecc.) di limitata entità e non si verificano particolari fenomeni di instabilità (scivoli, frane, ecc.)

Classe 2 - Pericolosità medio-bassa: in questi terreni si verificano fenomeni di instabilità geologica (scivoli, frane, ecc.) di limitata entità e si verificano particolari fenomeni di instabilità (scivoli, frane, ecc.)

Classe 3 - Pericolosità medio-alta: in questi terreni si verificano fenomeni di instabilità geologica (scivoli, frane, ecc.) di limitata entità e si verificano particolari fenomeni di instabilità (scivoli, frane, ecc.)

Classe 4 - Pericolosità alta: in questi terreni si verificano fenomeni di instabilità geologica (scivoli, frane, ecc.) di limitata entità e si verificano particolari fenomeni di instabilità (scivoli, frane, ecc.)

Classe 5 - Pericolosità molto alta: in questi terreni si verificano fenomeni di instabilità geologica (scivoli, frane, ecc.) di limitata entità e si verificano particolari fenomeni di instabilità (scivoli, frane, ecc.)

CARTA DELLE PENDENZE

Legenda

Classe di pendenza:

- 0 - 2%
- 2 - 5%
- 5 - 10%
- 10 - 15%
- 15 - 20%
- 20 - 25%
- 25 - 30%
- 30 - 40%
- 40 - 50%
- 50 - 60%
- 60 - 80%
- > 80%

CARTA DELLA PERICOLOSITA'

